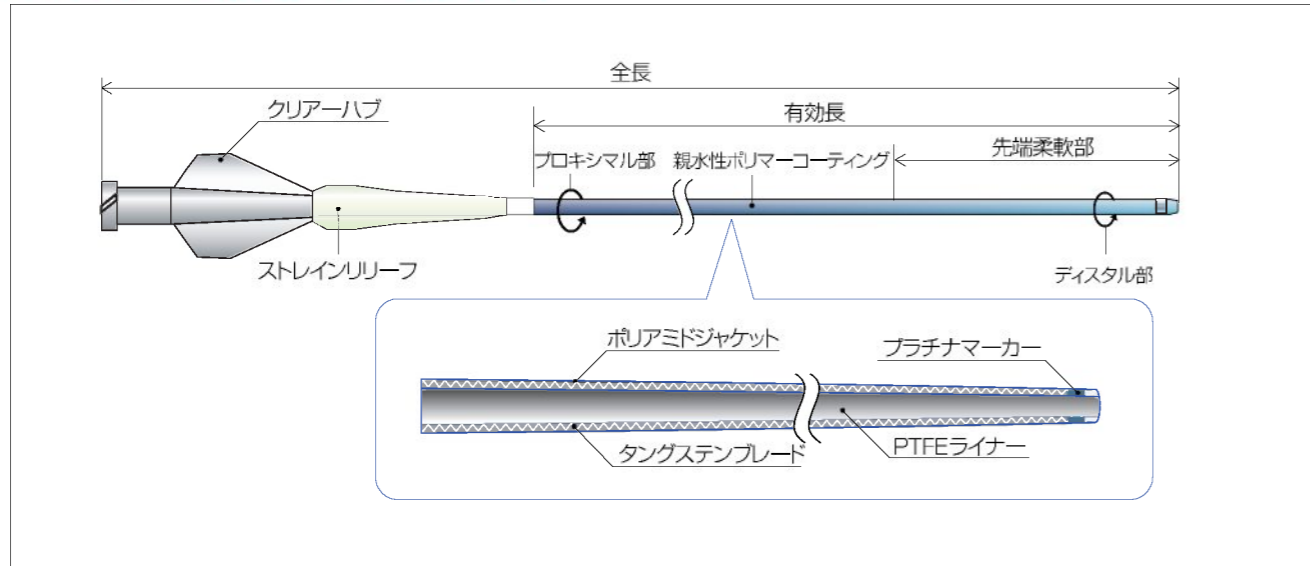


Carmelian[®] PIXIE^{ER} Enhanced Radiopacity Micro Catheter

PIXIE^{ER} Specification



PIXIE^{ER} Lineup

| カタログ番号 | 有効長 (cm) | 全長 (cm) | 先端柔軟部長 (cm) | 親水性コーティング長 (cm) | 先端形状 | マーカ数 | プロキシマル部 O.D./I.D. (Fr/inch) | ディスタル部 O.D./I.D. (Fr/inch) | |
|---------|----------|---------|-------------|-----------------|---------|------|-----------------------------|----------------------------|---------|
| MSV070 | 70 | 75 | 20 | 60cm | ストレート | 1 | 2.7/0.023 | 1.8/0.017 | |
| MSV110 | 110 | 115 | | 80cm | | | | | |
| MSV110C | | | | 60cm | | | | | 45°アングル |
| MSV110S | | | | | 80cm | | | | コブラ |
| MSV110M | | | | | | | | | 80cm |
| MSV110Q | | | | 60cm | 45°アングル | | | | |
| MSV135 | 135 | 140 | | 80cm | ストレート | | | | |
| MSV135C | | | | 60cm | | | | | 45°アングル |
| MSV135S | | | | | | | | | 80cm |
| MSV135M | | | | 110cm | ストレート | | | | |
| MSV135Q | | | | 110cm | 45°アングル | | | | |

※ Yコネクター同封製品は「Cタイプ」としてご注文ください。

適合最大ガイドワイヤー: 0.016inch

適合最小ガイドワイヤー内腔: 0.038inch

一般の名称 中心循環系マイクロカテーテル

承認番号 21600BZZ00094000

高度管理医療機器(クラス4)

単回使用

販売名 TMPマイクロカテーテル

特定保険医療材料請求分類

血管造影用マイクロカテーテル / オーバーザワイヤー / 選択的アプローチ型/ブレードあり(OSB)

製造販売元

株式会社 東海メディカルプロダクツ

本社 / 〒486-0808 愛知県春日井市田楽町更屋敷1485

お客様問い合わせ窓口

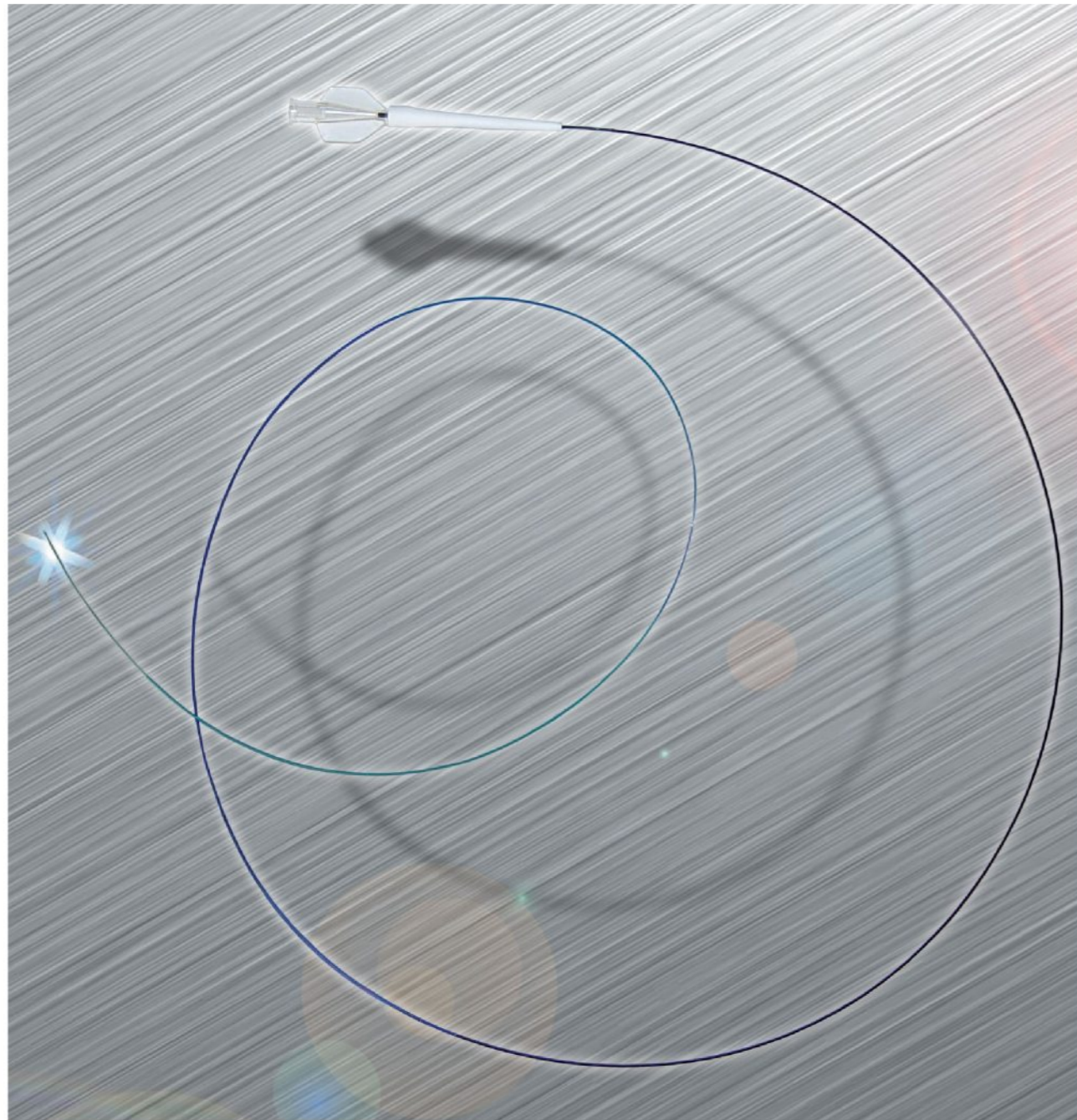
TEL 0568-54-7661 FAX 0568-87-0058

代表

TEL 0568-81-7954 FAX 0568-81-7785

Carmelian[®]
PIXIE^{ER}
Enhanced Radiopacity
TMPマイクロカテーテル
Micro Catheter

Carmelian PIXIE の従来性能に、カテーテルシャフトの視認性能を付加しました。

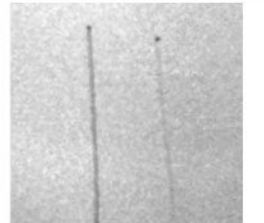


Carmelian PIXIE^{ER}

Enhanced Radiopacity
Micro Catheter

Add on Optimal Visibility

新しくブレード素材にタングステンを採用し、
カテーテルシャフトの程よい視認性を付加しました。



左:ピクシー-ER、右:ピクシー

CONVENTIONAL FUNCTION

Hyper Selective Performance

先端外径はわずか1.8Fr.細い血管分岐から更なる末梢血管へのアクセスを可能にします。

Sufficient Flow Performance

1.8Frでありながらも血管造影における十分な造影剤注入量を確保しました。

| 造影剤 一般名称 | カテーテル 有効長(cm) | 設定値 | | 圧設定 | | | デッド スペース (死腔) (ml) |
|----------------|------------------|----------------|-------------|--------|--------|--------|-----------------------------|
| | | 注入速度 (ml/s) | 注入量 (ml) | 600psi | 750psi | 900psi | |
| イオパミドール 370 | 110 | 6.0 | 10.0 | 1.30 | 1.67 | 2.07 | 0.37 |
| | 135 | 6.0 | 10.0 | 1.00 | 1.33 | 1.63 | 0.45 |
| | 150 | 6.0 | 10.0 | 0.90 | 1.20 | 1.50 | 0.50 |
| イオパミドール 300 | 110 | 6.0 | 10.0 | 2.17 | 2.60 | 3.17 | 0.37 |
| | 135 | 6.0 | 10.0 | 1.80 | 2.27 | 2.70 | 0.45 |
| | 150 | 6.0 | 10.0 | 1.60 | 2.13 | 2.57 | 0.50 |

(パワーインジェクターを使用した注入試験:自社内による実験) 注)製品の使用環境、器機による設定条件でデータに差異の出ることがあります。

【条件&設定】

使用装置…メドラッドマークVプロビス(メドラッド社製)

造影剤温度…37℃ リニアライズ…0.3秒

※インジェクターシリンジに本製品を直接接続して実施。

※本製品の最大耐圧(先端開放時)は1000PSIです。

Comfortable Usability

独自のカテーテル内腔設計(prox0.023"/dis0.017")は、先端外径1.8Frのマイクロカテーテルの使用感とは思えないようなハンドインジェクションの負荷軽減を可能にしました。

Embolic Material Compatibility

内腔に施されたPTFEライナーは、さまざまな塞栓材料をスムーズに血管内へデリバリーします。また、独自の内腔設計も注入時の操作を妨げないように工夫されています。

Preshaped Variation

マイクロカテーテルによる血管選択性能をあげたい。
そんなニーズをラインナップ化しました。

